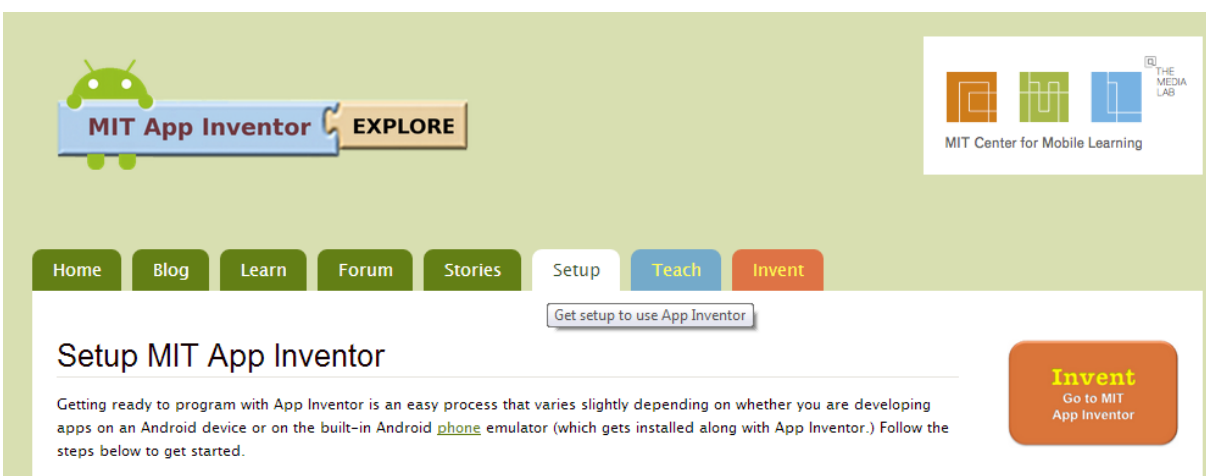


App Inventor инсталация

Основен линк на App Inventor

<http://appinventor.mit.edu>

Линк за инсталация

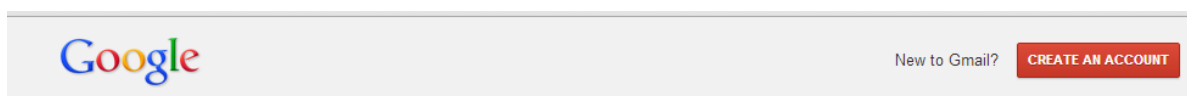


Пряк линк към инсталацията

<http://appinventor.mit.edu/explore/content/setup-mit-app-inventor.html>

Създаване на акаунт в google

<https://accounts.google.com> или gmail.com





<http://beta.appinventor.mit.edu/> или

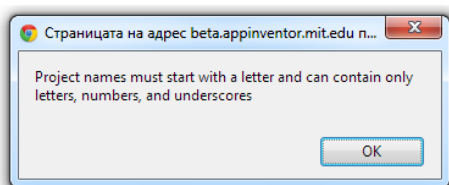
The screenshot shows the Google sign-in interface. At the top left is the Google logo, and at the top right is a red 'SIGN UP' button. Below the logo is the heading 'Accounts' and a sub-heading 'MIT AppInventor Experimental uses Google Accounts for Sign In.' A paragraph explains that Google is not affiliated with the site and that signing in will share the email address. Another paragraph states that the site may use the email address to personalize the experience. On the right is a sign-in form with fields for 'Email' and 'Password', a 'Sign in' button, a checked 'Stay signed in' checkbox, and a link for 'Can't access your account?'.

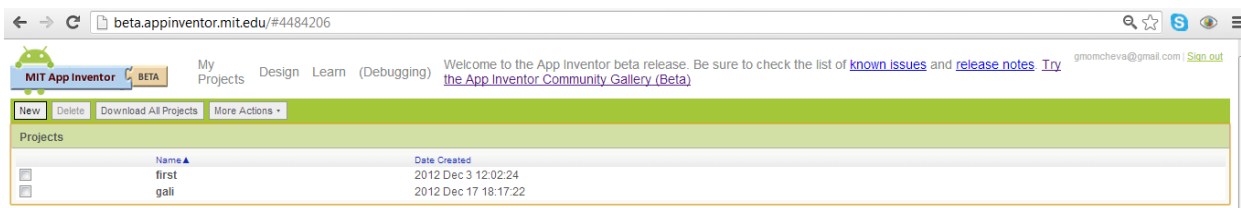
The screenshot shows the MIT App Inventor beta web application. The browser address bar shows 'beta.appinventor.mit.edu/#4302911'. The page header includes the MIT App Inventor logo, a 'BETA' badge, and navigation links for 'My Projects', 'Design', 'Learn', and '(Debugging)'. A welcome message is displayed, along with a user email 'gmomcheva@gmail.com' and a 'Sign out' link. Below the header is a toolbar with buttons for 'New', 'Delete', 'Download All Projects', and 'More Actions'. A table titled 'Projects' contains one entry with the name 'first' and a creation date of '2012 Dec 3 12:02:24'.

Създаване на нов проект с New

Име на проекта

Изисквания: започва с буква и може да съдържа само букви, цифри и подчертаващо тире

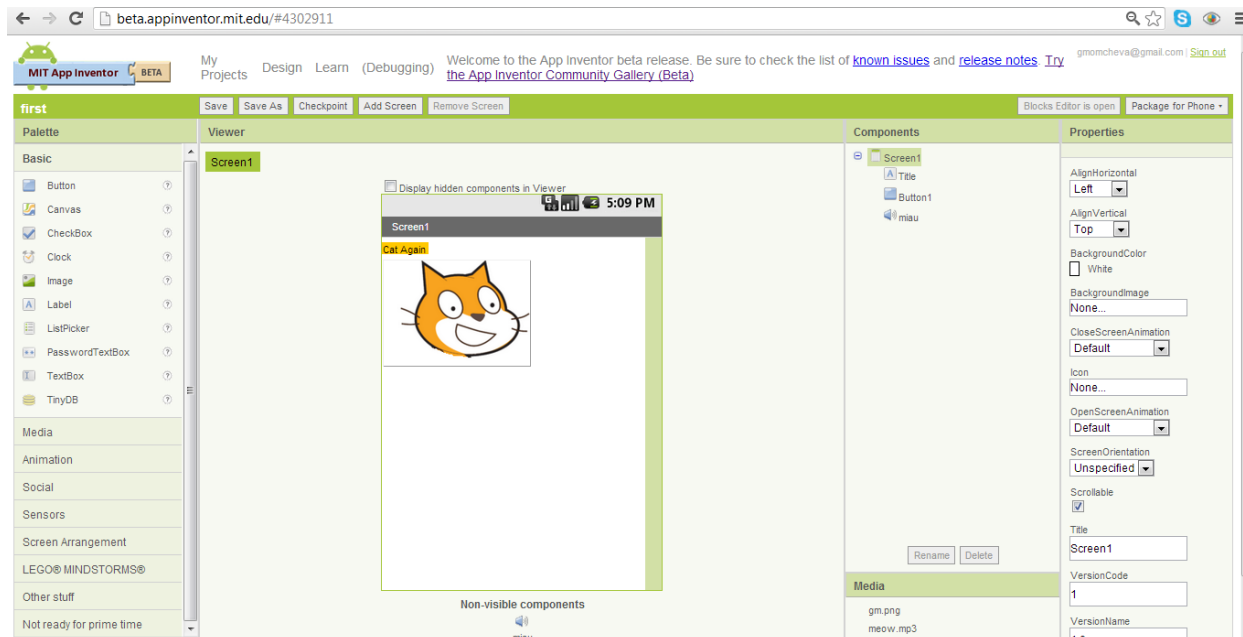




А всички досега направени проекти са в **My Projects**

При създаването на проекта **Design**

Components (визуални компоненти) – за проектиране на графичния потребителски интерфейс на проекта



В примера горе е сложен етикет (Label) – в дясно в полето за текст е написано Cat Again, сменен е фона с оранжев.

Сложен е бутон. Сложена е върху бутона картинка.

Block Editor (редактор на блокове) – за създаване на логиката на приложението

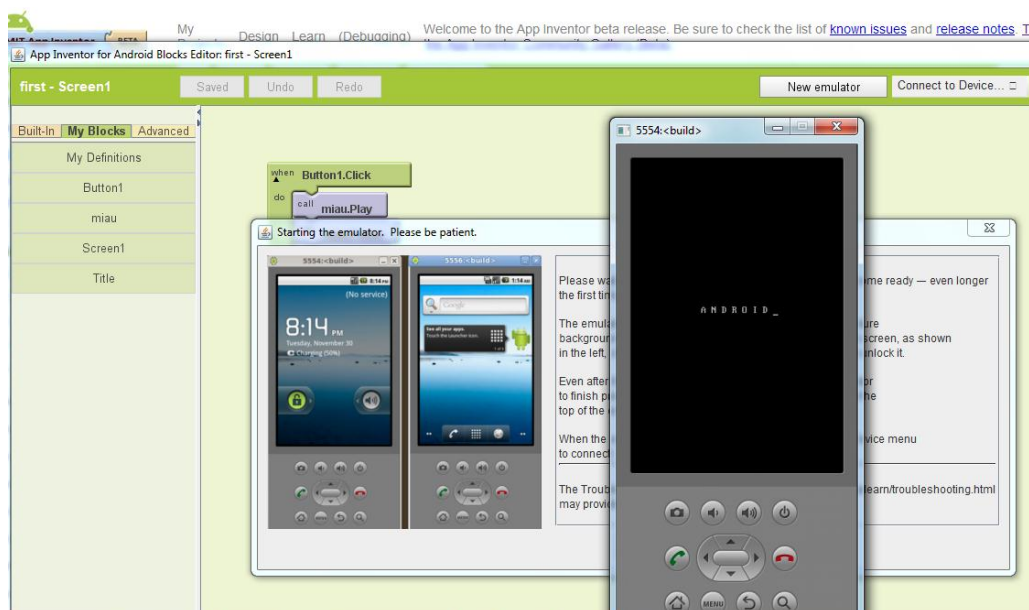
В него е направено следното действие – събитието натискане на бутона и play на звука.

Звукът е невидима компонента, вкаран в проекта чрез Palette с компоненти Media.

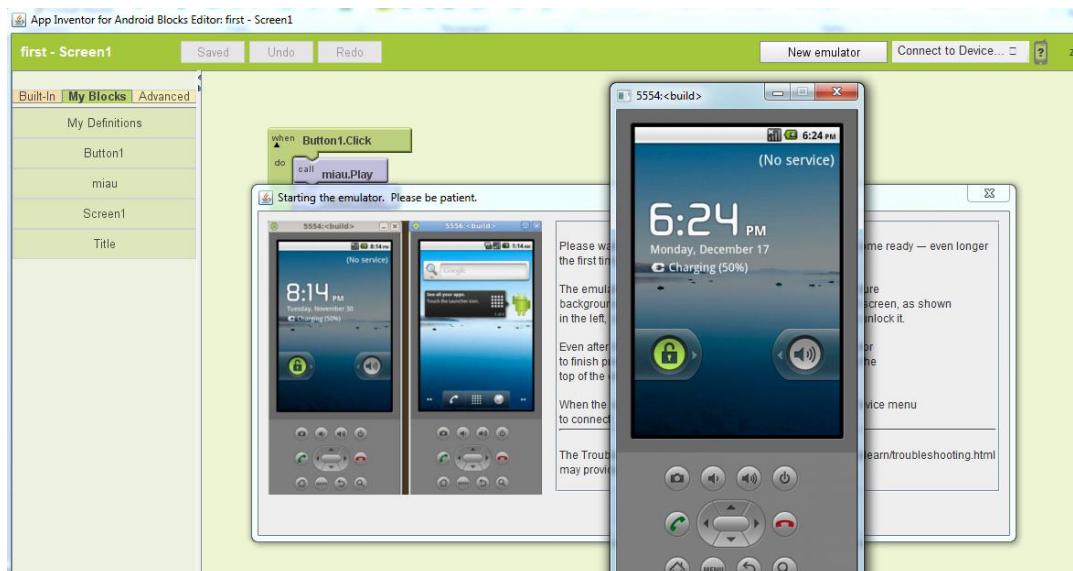
Package to Phone – подготовка за изпращане към телефон

Емулация – процес, при който заменяме липсващ хардуер със софтуер. В случая нямаме мобилен телефон с андроид и заменяме липсващия телефон с програма, която изглежда като него, за да гледаме резултатите.

New Emulation



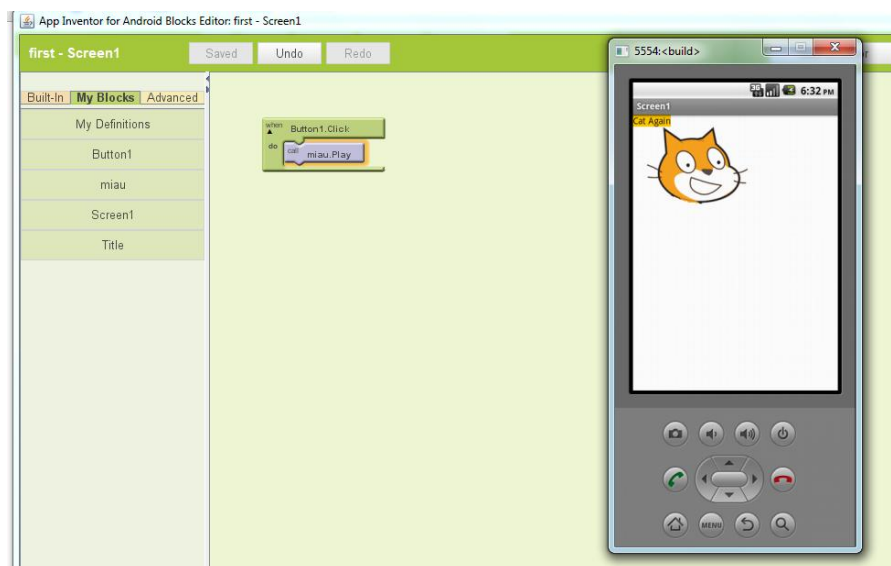
Connect to Device

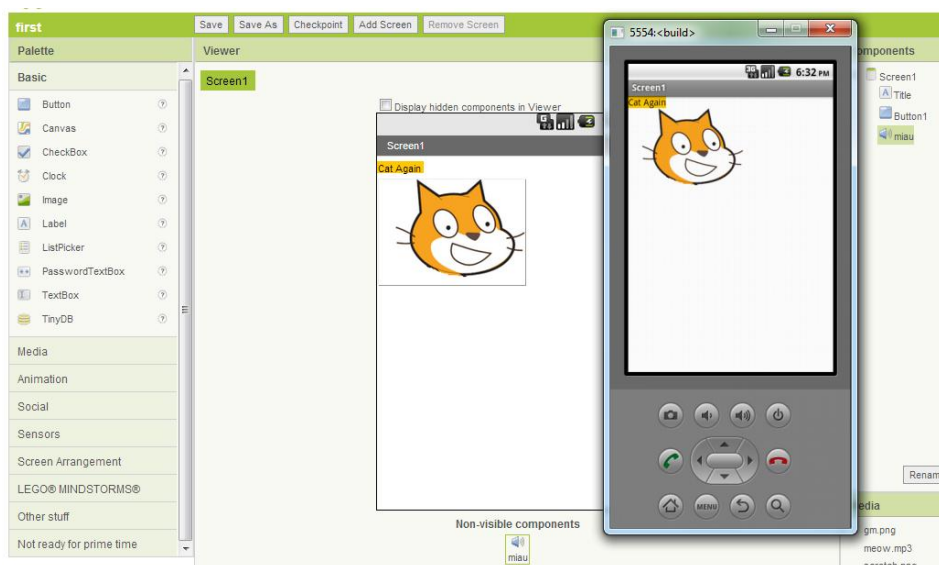


Когато излезе последното състояние в дясно завличаме ключа към звука и приложението се зарежда в прозорчето на емулятора.



Приложението се появява в прозореца на емулятора на телефона и можем да го изпълняваме.





Създайте подобен проект

Да се направи проект, в който да сложим наша снимка върху бутон и при натискането му да се възпроизвежда звук, който казва как се казваме.

Помощни полезни приложения!

<http://www.recordmp3.org> – online програма за записване на звук в mp3

<http://pixlr.com> – online програма за фото-редакция